



**D/1**  
Velikost 800 x 1980 (1950)  
Vstupní dveře jednokřídle dvojité, dřevěné  
s nadsvětlikovým oknem  
Nadsvětlik - novodobé šroubované dvoukřídle otvíravé  
okno z vnější strany chráněno mříží  
Zárubeň - na vnitřní i vnější straně ocelová zárubeň  
Povrchový úprava - nátěr bílý  
Kování - zámek klika klika



**D/5**  
Velikost 1200 x 2160  
Vnitřní dveře dvoukřídle, dřevěné, kazetové  
Zárubeň - dřevěná obložková s dochovanou dobovou  
profilací vč. obložení ostění  
Povrchový úprava - nátěr bílý,  
Kování - panty jsou původní, zámek klika klika  
je novodobý štítkový



**D/3**  
Velikost 1200 x 2160  
Vnitřní dveře dvoukřídle, dřevěné, kazetové  
Zárubeň - dřevěná obložková s dochovanou dobovou  
profilací vč. obložení ostění  
Povrchový úprava - nátěr bílý,  
Kování - panty jsou původní, zámek klika klika  
původní



**D/4**  
Velikost 1200 x 2150  
Vnitřní dveře dvoukřídle, prosklené, dřevěné, kazetové  
Zasklení - sklo čiré ornamentální  
Zárubeň - dřevěná obložková s dochovanou dobovou  
profilací  
Povrchový úprava - nátěr bílý  
Kování - panty jsou původní, zámek klika klika  
původní



D/4 detail kování

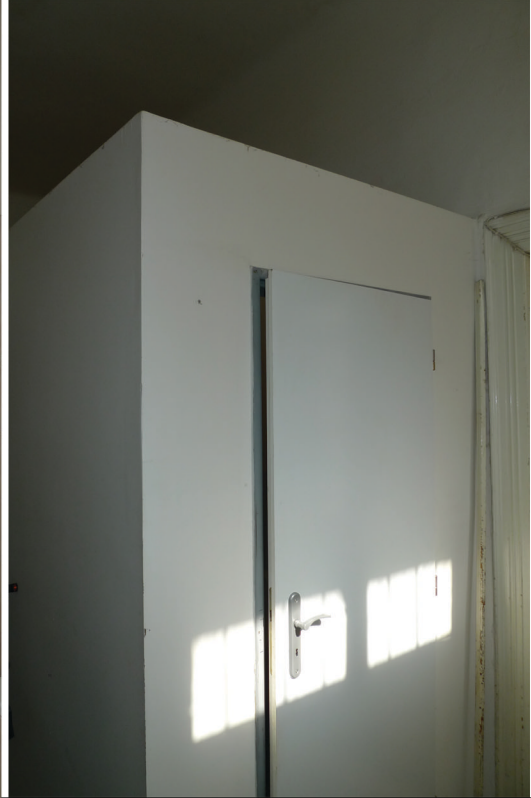
**D/2**  
Velikost 1210 x 2150  
Vnitřní dveře dvoukřídle, dřevěné, kazetové  
Zárubeň - dřevěná obložková s dochovanou dobovou  
profilací  
Povrchový úprava - nátěr bílý,  
Kování - panty jsou původní, zámek klika klika  
původní



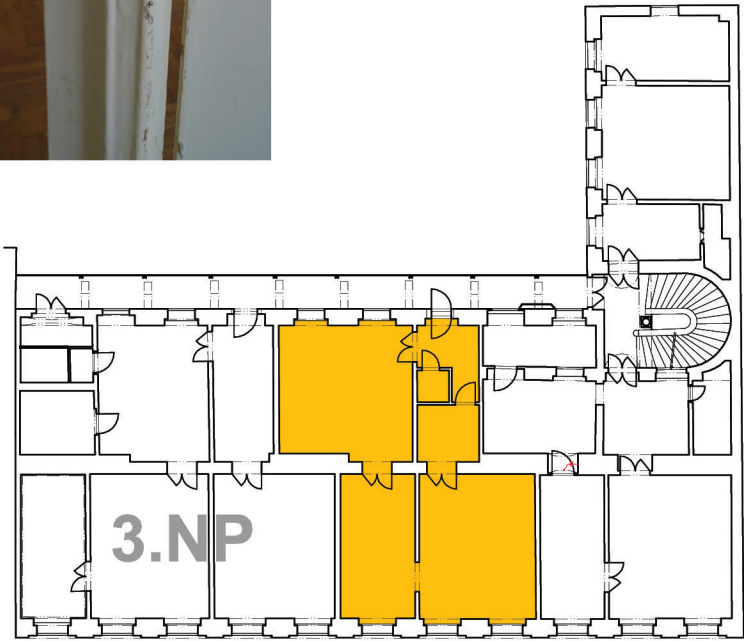
D/5 pohled z koupelny



**D/6**  
Velikost 700 x 1980  
Vnitřní dveře, jednokřídle, dřevěné, hladké  
Zárubeň - ocelová  
Povrchový úprava - nátěr bílý,  
Kování - štítkový zámek klika klika



**D/7**  
Velikost 800 x 1980  
Vnitřní dveře, jednokřídle, dřevěné  
Zárubeň - ocelová  
Povrchový úprava - nátěr bílý  
Kování - štítkový zámek klika klika



## VÍTEŽNÁ 531/13 PRAHA 5

UDRŽOVACÍ PRÁCE A STAVEBNÍ ÚPRAVY BYTU č. 8/8 V 3.NP

INVESTOR: MĚSTSKÁ ČÁST PRAHA 5, 14 ŘÍJNA 1381/4, PRAHA 5  
ZASTOUPEN: CENTRA A.S., PLZEŇSKÁ 3185/5B. PRAHA 5

GENERÁLNÍ Ing.arch. FRYDECKÝ VÁCLAV  
PROJEKTANT: PATA&FRYDECKÝ ARCHITEKTI S.R.O.  
U ŽELEZNÉ LÁVKY 8 PRAHA 1

PROJEKTANT Ing.arch. FRYDECKÝ VÁCLAV  
DÍLČÍ ČÁSTI: PATA&FRYDECKÝ ARCHITEKTI S.R.O.  
U ŽELEZNÉ LÁVKY 8 PRAHA 1

### JEDNOSTUPŇOVÝ PROJEKT

ČÁST:  
**D.1 ARCHITEKTONICKO STAVEBNÍ**

NÁZEV VÝKRESU:  
**FOTODOKUMENTACE  
DVEŘE - OKNA**

DATUM: 03.2018 ČÍSLO VÝKRESU:  
MĚŘÍTKO: